



м. Китай-город

8 минут от метро пешком

Лот №

4039

🏠 Москворецкая набережная, 7с1

310

м²

20 516

руб./м²/год

530 000

руб./месяц

Общая информация

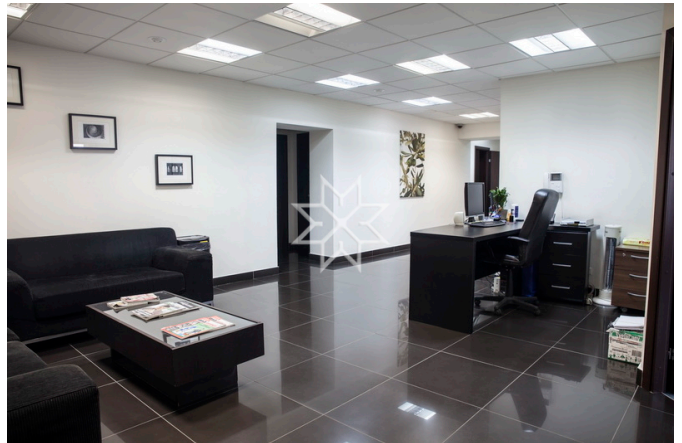
Офисный блок представительского класса с функциональной планировкой с отдельным входом со двора. Дизайнерский ремонт, качественная отделка помещений. Кухня и сан.узлы в блоке. Деловой комплекс исторической постройки. Потолки - 3,5 м. Несколько строений на огороженной и охраняемой территории. Удобная транспортная доступность к основным магистралям города. 10 минут пешком от Кремля и метро Китай-город. Благоустроенная территория. Этаж 1 и 2 этаж - 310 м²..

Дополнительная информация

Договор		прямая аренда
ИФНС		5
Варианты площадей	Цена за м ² /год	Цена в месяц
310 м ²	530 000 руб	13 691 667 руб
Бизнес-центр		-
Здание класса		B+
Вход		пропускная система
Лифты		
Вентиляция		приточно-вытяжная
Кондиционирование		сплит-системы
Планировка		смешанная
Отделка		с отделкой
Мебель		нет
Этаж		1/2
Парковка		наземная
Провайдеры		Билайн

Условия аренды

Наземная парковка: 10.000 руб/м/место/мес., гостевое м/место: 8000 руб/м/место/мес.
Юр.адрес предоставляем (включен в стоимость).





План БТИ (1 из 2)

310 кв.м.

- первый этаж здания:

часть помещения №24а - площадью 6 кв.м.,

часть помещения №25 - площадью 2,2 кв.м.,

- №27 - площадью 4 кв.м.

- второй этаж здания:

№1 - площадью 34,7 кв.м.,

№2 - площадью 11,4 кв.м.,

№3 - площадью 9,4 кв.м.,

№4 - площадью 76,8 кв.м.,

№5 - площадью 17,9 кв.м.,

№6 - площадью 21,2 кв.м.,

№7 - площадью 10,1 кв.м.,

№8 - площадью 3,2 кв.м.,

№9 - площадью 15,6 кв.м.,

№10 - площадью 13,8 кв.м.,

№11 - площадью 23,6 кв.м.,

№12 - площадью 13,7 кв.м.,

№13 - площадью 2,2 кв.м.,

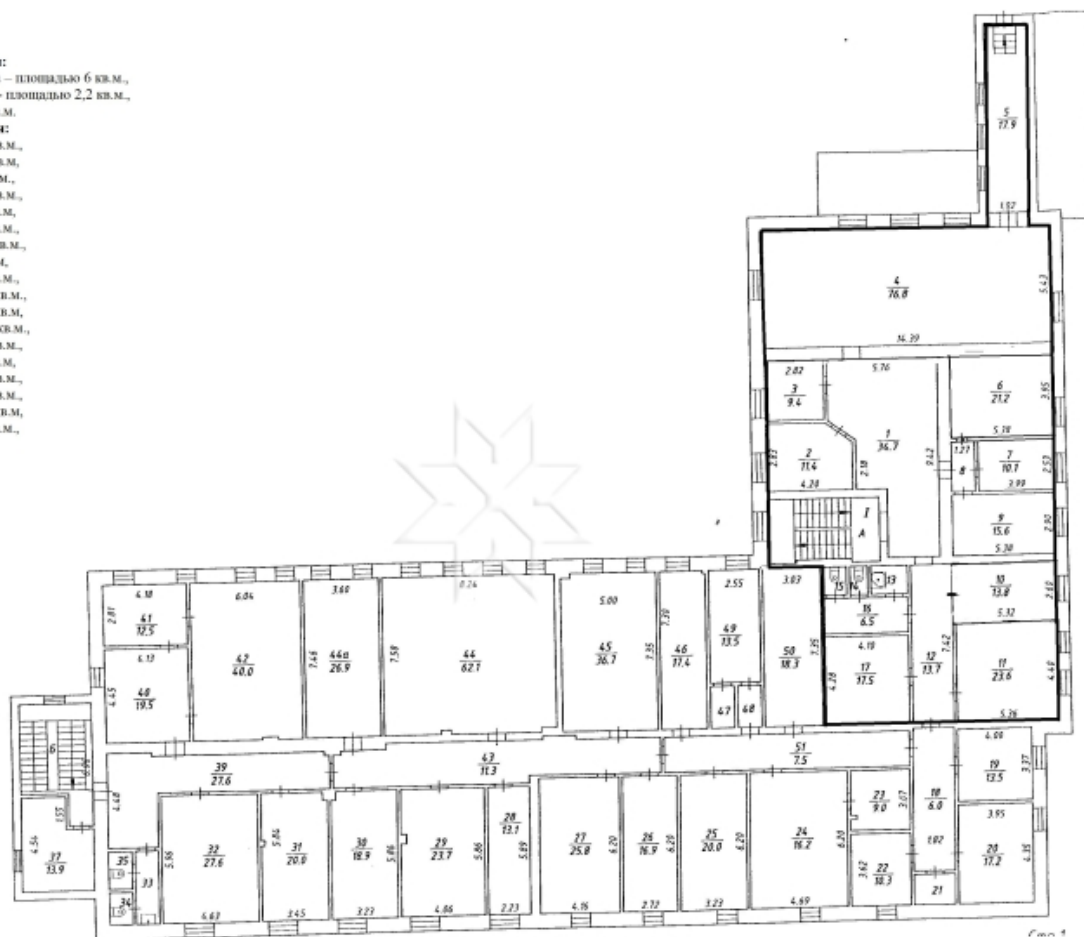
№14 - площадью 1,2 кв.м.,

№15 - площадью 1,6 кв.м.,

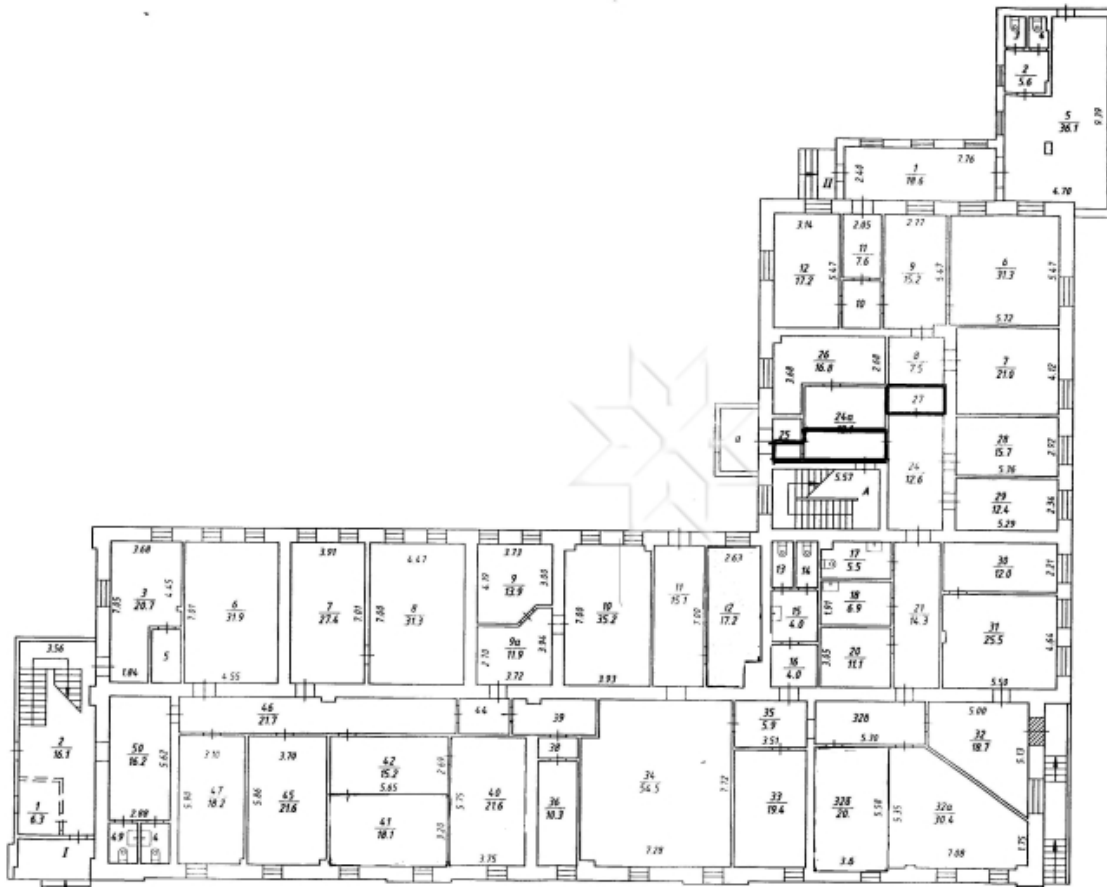
№16 - площадью 6,5 кв.м.,

№17 - площадью 17,5 кв.м.,

л/к - площадью 16,6 кв.м.,



План БТИ (2 из 2)



*Не является офертой. Указанные условия могут меняться без предварительного уведомления